



La Maison de la Champagne abrite les services du Comité interprofessionnel du vin de Champagne (Comité Champagne).

Construit en 1951, le bâtiment reprend le plan d'un hôtel particulier de l'époque classique avec un corps principal en fond de cour et des ailes symétriques sur les côtés.

Sur la façade, les allèges des fenêtres du premier étage présentent trois bas-reliefs allégoriques du sculpteur champenois Marius Giot (1897 - 1980).



L'œnologie et la viticulture



Le vignoble et le négoce



Dom Pierre Pérignon et Noé

EN HOMMAGE  
A  
M. ROBERT JEAN DE VOGUÉ  
ET A  
M. MAURICE DOYARD  
FONDATEURS DU C.I.V.C.

---

CETTE INSCRIPTION A ÉTÉ APPOSÉE  
LE 14 AVRIL 1951  
LORS DE L'INAUGURATION  
DE CETTE MAISON

PAR  
M. PIERRE PFLIMLIN MINISTRE DE L'AGRICULTURE  
M. PIERRE SCHNEITER MINISTRE DE LA SANTE PUBLIQUE  
M. RENÉ CHAYOUX PRÉSIDENT DES NÉGOCIANTS  
M. HENRI MACQUART PRÉSIDENT DES VIGNERONS  
DE LA CHAMPAGNE

La plaque commémorative de l'entrée rend hommage aux fondateurs de l'interprofession du Champagne , Maurice Doyard, représentant des vignerons et Robert-Jean de Vogué, représentant des maisons

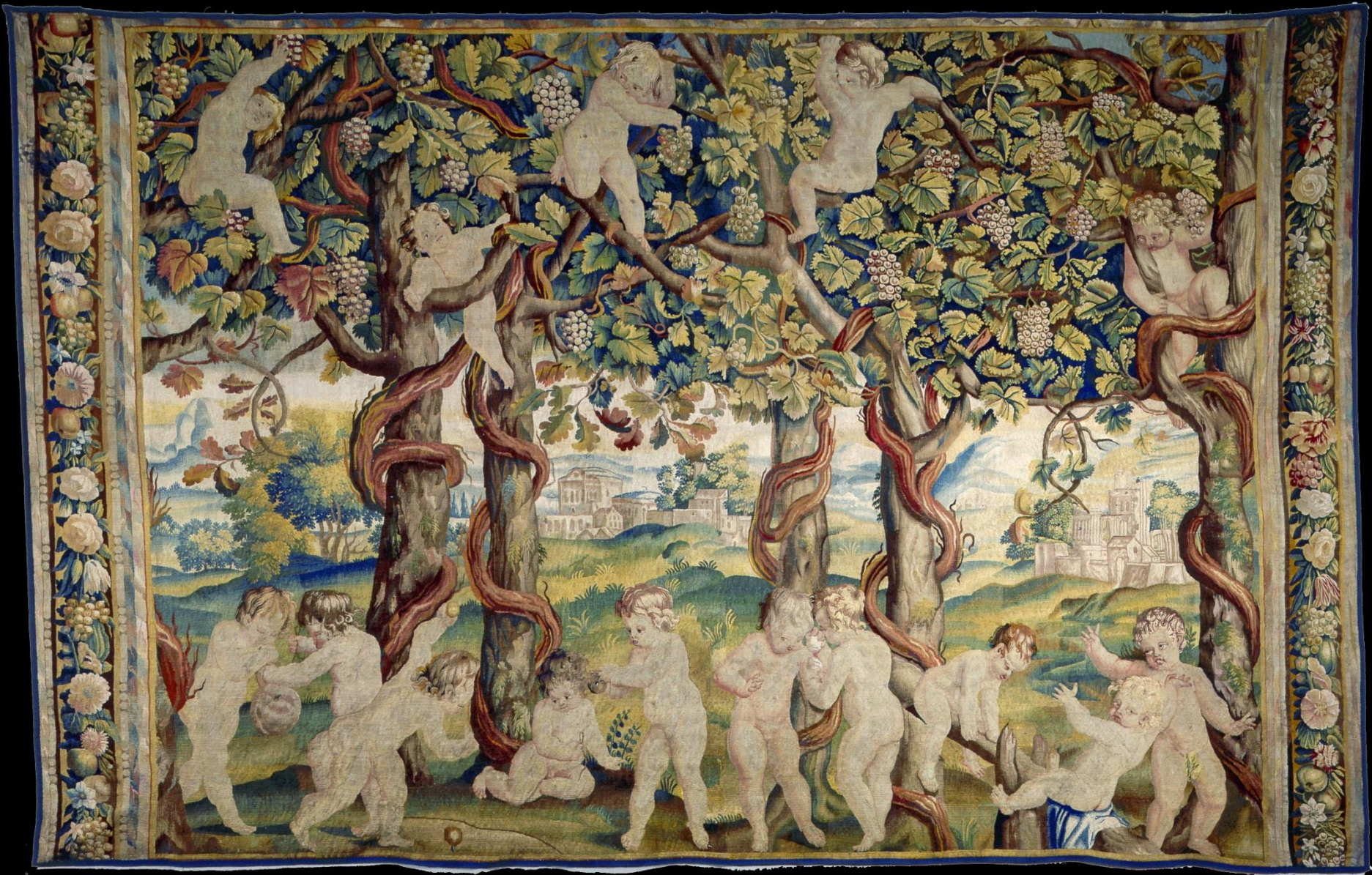


Dans le hall d'entrée, l'escalier central à double volée conduit aux salle de réception



Le palier du 1<sup>er</sup> étage devant le grand salon





Le palier est orné d'une rare tapisserie de Bruxelles (3,60 x 2,30 m) du tout début du XVII<sup>ème</sup> siècle réalisée dans un atelier réputé, fournisseur des cours royales européennes



Le salon de réception est l'œuvre du décorateur Jules Leleu (1883 – 1961) dont l'atelier parisien était l'un des plus réputés de l'Art déco.

Chaque extrémité  
du salon est  
décorée d'une  
scène de vendange  
peinte sur toile  
marouflée, œuvres  
de Camille Hilaire  
(1916 -2004)







**En 2001 , le Comité Champagne inaugure une toute nouvelle salle de dégustation  
aux allures de vaisseau spatial**



Dans la nouvelle aile du bâtiment construite en 1986, le Comité Champagne installe une enseigne en bois sculpté et polychromé qui constituait le fronton du portail d'un marchand de vin parisien au tout début du XVIIIème siècle